



## LOGEMENT A LOUER – SAINT CREPIN

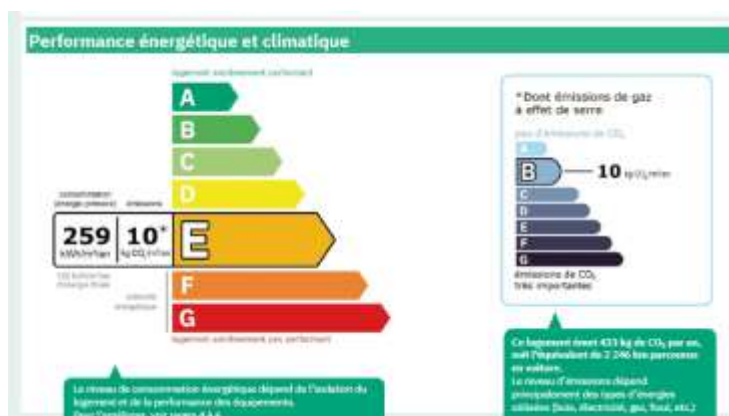
La commune de Saint Crépin loue un appartement de deux pièces type F2 de 43 m<sup>2</sup>

Situé au 1er étage du bâtiment de la place de l'étape, il est composé de :

Parties de l'immeuble bâtis visitées	Superficie habitable	Surface au sol
Salon coin cuisine	27,72	28,72
salle d'eau wc	4,83	4,83
Chambre	10,53	10,53

Entièrement rénové en mars/avril 2026.

DPE :



Chauffage individuel électrique et base électrique au sol.

Loyer mensuel : 537 €.

Disponible 25/05/2026.

Le Maire,

Jean-Louis QUEYRAS



05600 SAINT CREPIN

☎ 04.92.45.02.71 / Fax : 04.92.45.27.07

Email : [mairie@saintcrepin.com](mailto:mairie@saintcrepin.com)

[www.saintcrepin.com](http://www.saintcrepin.com)